



# Formación y Empleo dentro de Europa 2020

Jochen Müller  
Comisión Europea

Miércoles, 14 de mayo de 2014



- 1. Europa 2020 y sus objetivos***
- 2. El Semestre Europeo*
- 3. Lucha contra el desempleo juvenil*



# Los objetivos para 2020

- ✓ *Empleo para el **75%** de las personas de 20 a 64 años*
- ✓ *Inversión del **3%** del PIB de la UE en I + D*
- ✓ *“**20/20/20**” objetivos climáticos (emisiones: -20%, renovables: 20%, ahorro energético 25.20 Mtoe)*
- ✓ *Abandono escolar inferior al **10 %** y al menos el **40 %** de la generación más joven con estudios superiores completos*
- ✓ *Pobreza a amenazar a **20 millones de personas menos***

# Poco avance en tasa de empleo

Porcentaje de población empleada (20-64 años)



Es poco probable que se cumpla el objetivo de una tasa de empleo del 75%. La UE necesitaría cerca de 20 millones de empleos nuevos.

\* Estimated values based on Commission 2013 Spring Forecast for 2013-2014, assuming an employment growth to the levels of 2014, taking into account a 1.2% reduction of the active population during the decade

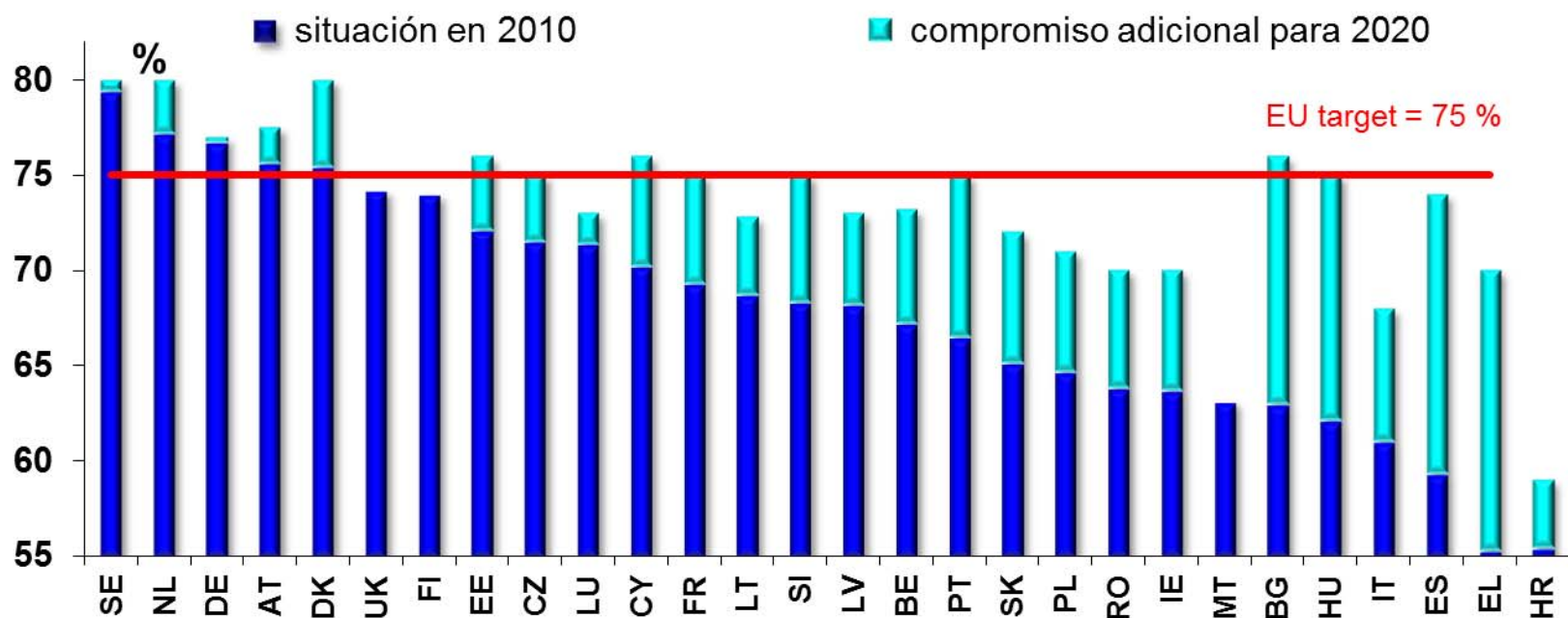
\*\* No target set by the UK: the projection for the EU assumes 75% for the UK in 2020

Source: European Commission

# Mucha diferencia entre Estados

## Tasa de empleo

Porcentaje de población empleada (20-64 años)

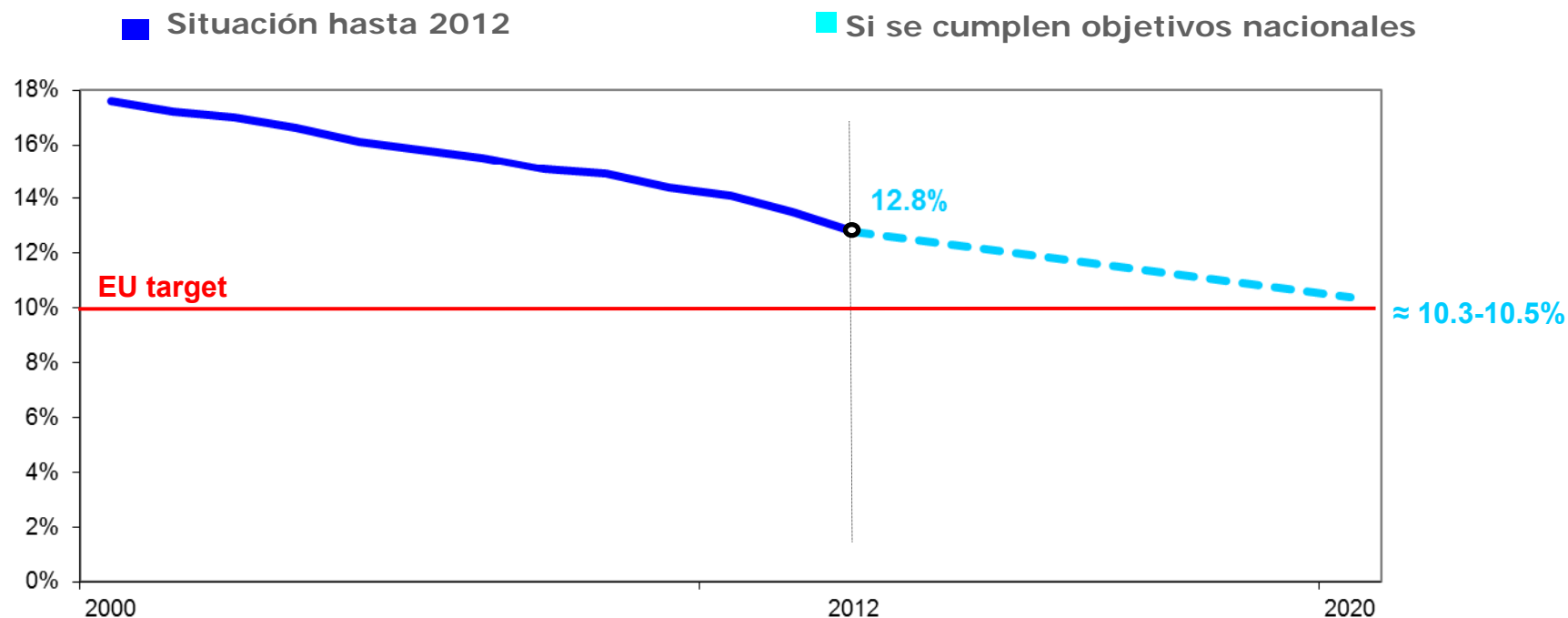


\* No target set for UK. For SE the target is well above 80 %.

Source: European Commission

# Uno de cada siete no acaba los estudios

## Tasa de abandono escolar\*



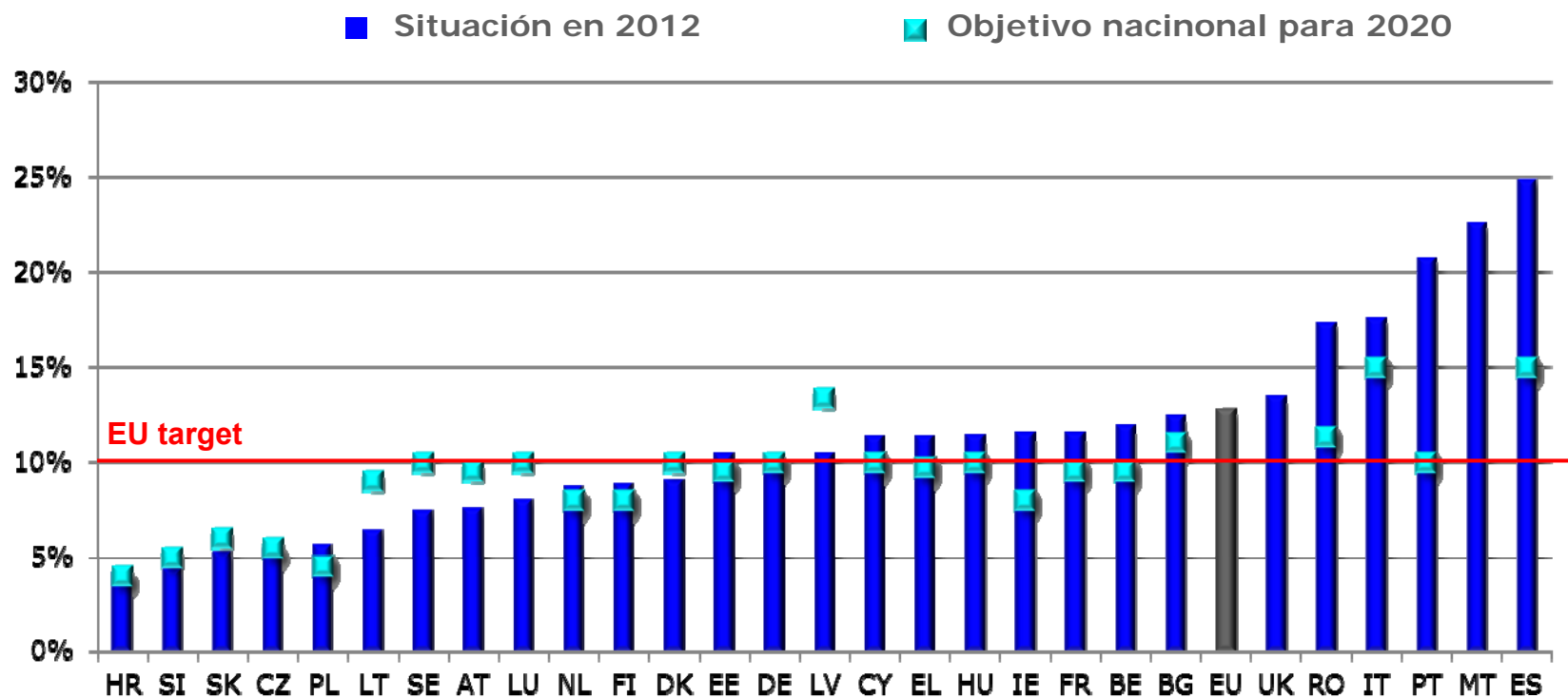
Incluso si se cumplen los compromisos nacionales a partir de ahora, Europa no llegará al objetivo 2020 por un approx. 0.5 %.

\* Proportion of the population aged 18-24 with only lower secondary education or less and no longer in education or training.

Source: European Commission

# Hay grandes diferencias entre países

## Tasa de abandono escolar\*

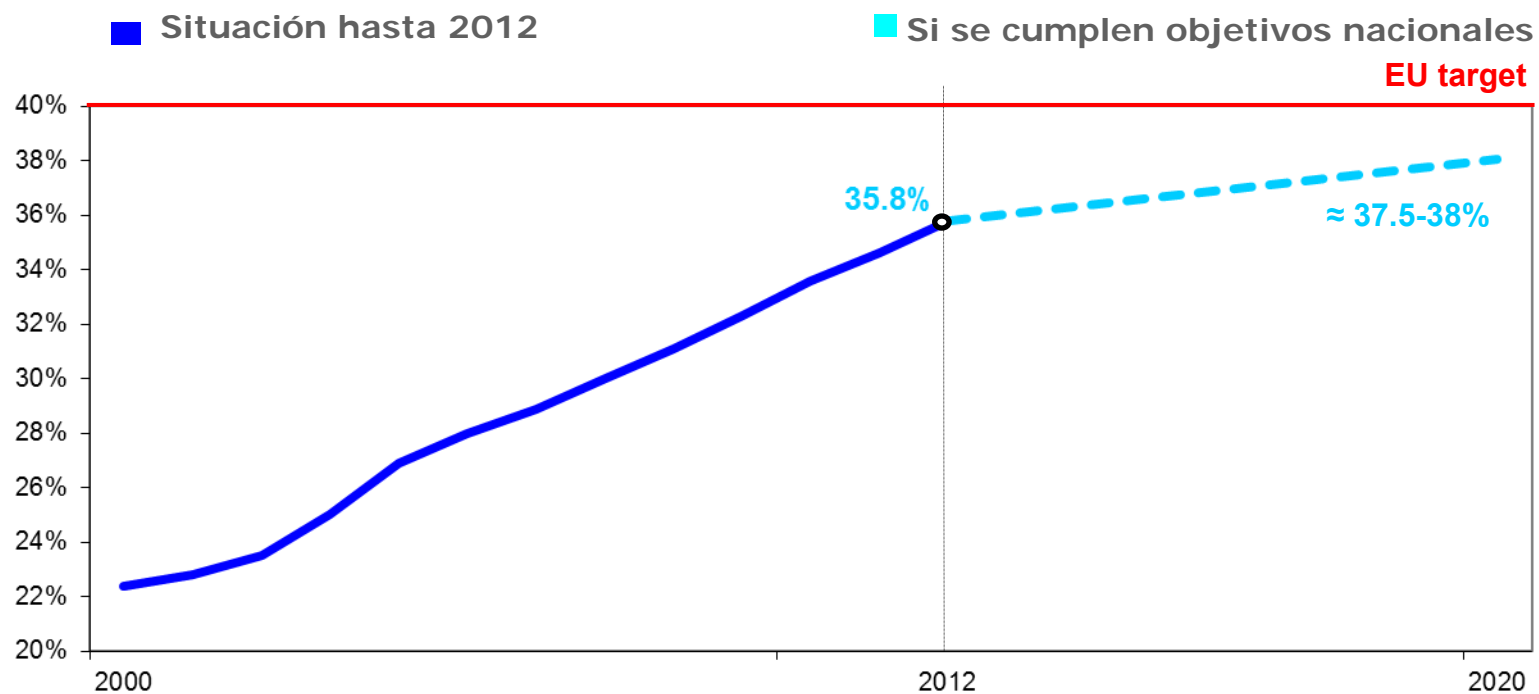


\* aged 18-24

Source: European Commission

# Educación superior: objetivo no se cumplirá

## Porcentaje de jóvenes con estudios superiores \*



Buen camino, pero no se llegará al objetivo

\* aged 30-34

Source: European Commission

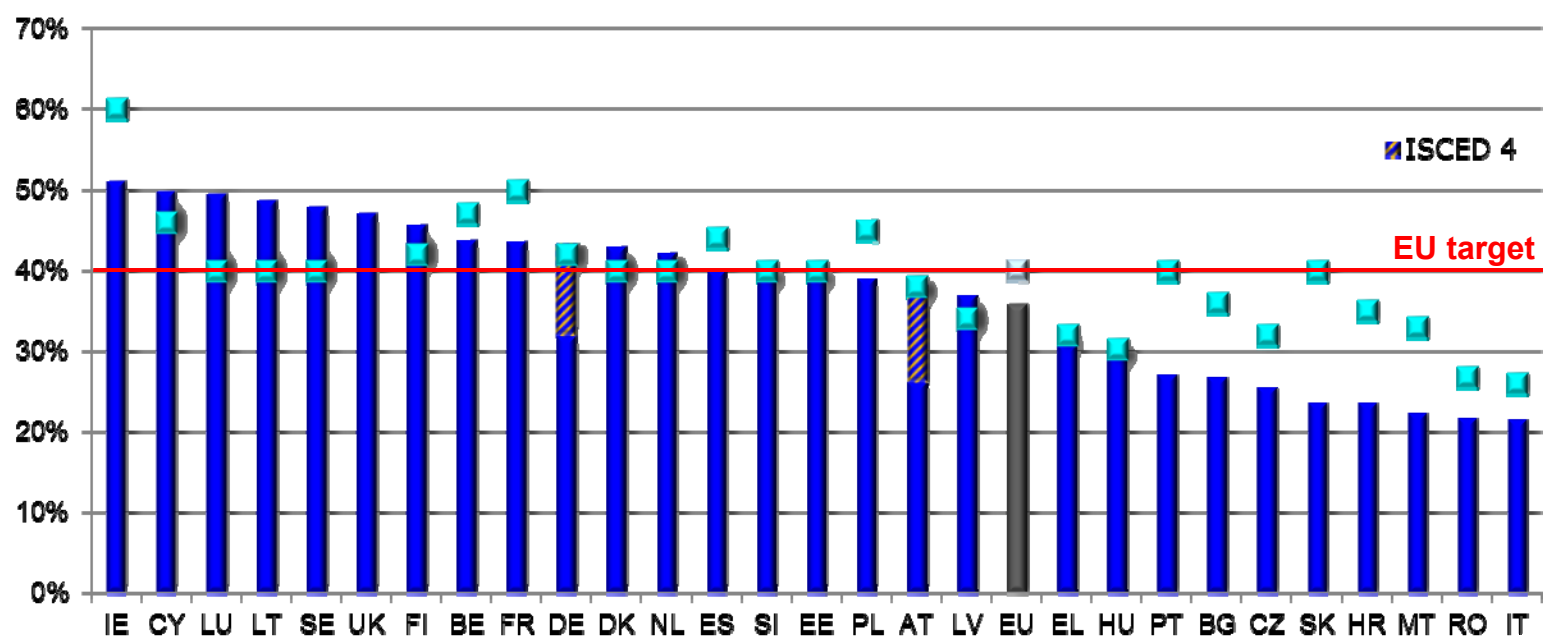


# Puntos de partida muy diferentes

## Porcentaje de jóvenes con estudios superiores \*

■ Situación hasta 2012

■ Si se cumplen objetivos nacionales



The definition of the national target for AT, DE, FI and FR is different from the one used for the EU target. The UK has set no national target.

\* aged 30-34

Source: European Commission



1. *Europa 2020 y sus objetivos*
2. ***El Semestre Europeo***
3. *Lucha contra el desempleo juvenil*



# Encuesta Anual sobre el Crecimiento

- La Encuesta Anual sobre el Crecimiento es el punto de partida para el Semestre Europeo
- Se publica cada año en **noviembre**.
- La Encuesta evalúa los principales retos económicos de la UE.
- Recomienda medidas prioritarias para afrontarlos.
- Cada país identifica sus prioridades individuales y las incorpora en un Programa Nacional de Reformas.



# Prioridades para 2014

1. Proseguir la consolidación fiscal diferenciada y favorable al crecimiento
2. Restablecer las condiciones normales de préstamo a la economía
3. Fomentar el crecimiento y la competitividad
4. **Disminuir el desempleo y afrontar las consecuencias sociales de la crisis**
5. Modernizar la administración pública



# Lucha contra el desempleo

## Medidas propuestas (Encuesta Anual de Crecimiento 2014)

- Potenciación de las *medidas activas* en el mercado de trabajo
- Mejora del *funcionamiento de los servicios públicos de empleo*
- Aplicación de la *Garantía Juvenil*
- Continuación de la *modernización de los sistemas educativos y de formación*, incluida la formación profesional y los sistemas de aprendizaje dual



Implementación de las reformas al nivel nacional ya en marcha





# Recomendaciones para España

**2 de las 9 recomendaciones para España son en materia de empleo/educación**

- "La situación del mercado de trabajo español sigue siendo crítica. Hay que acelerar y complementar las actuales reformas de las políticas de activación, además de hacer balance de los efectos de la reforma de 2012."
- "Las debilidades estructurales de los sistemas de educación y formación han contribuido a la alta tasa de desempleo juvenil y en gran medida siguen sin subsanarse. España debe aplicar todas las reformas previstas en el área educativa."



**Todos los Estados deben presentar en abril su programa Nacional de Reformas para la implementación de las recomendaciones**





- 1. Europa 2020 y sus objetivos*
- 2. El Semestre Europeo*
- 3. Lucha contra el desempleo juvenil*



European  
Commission

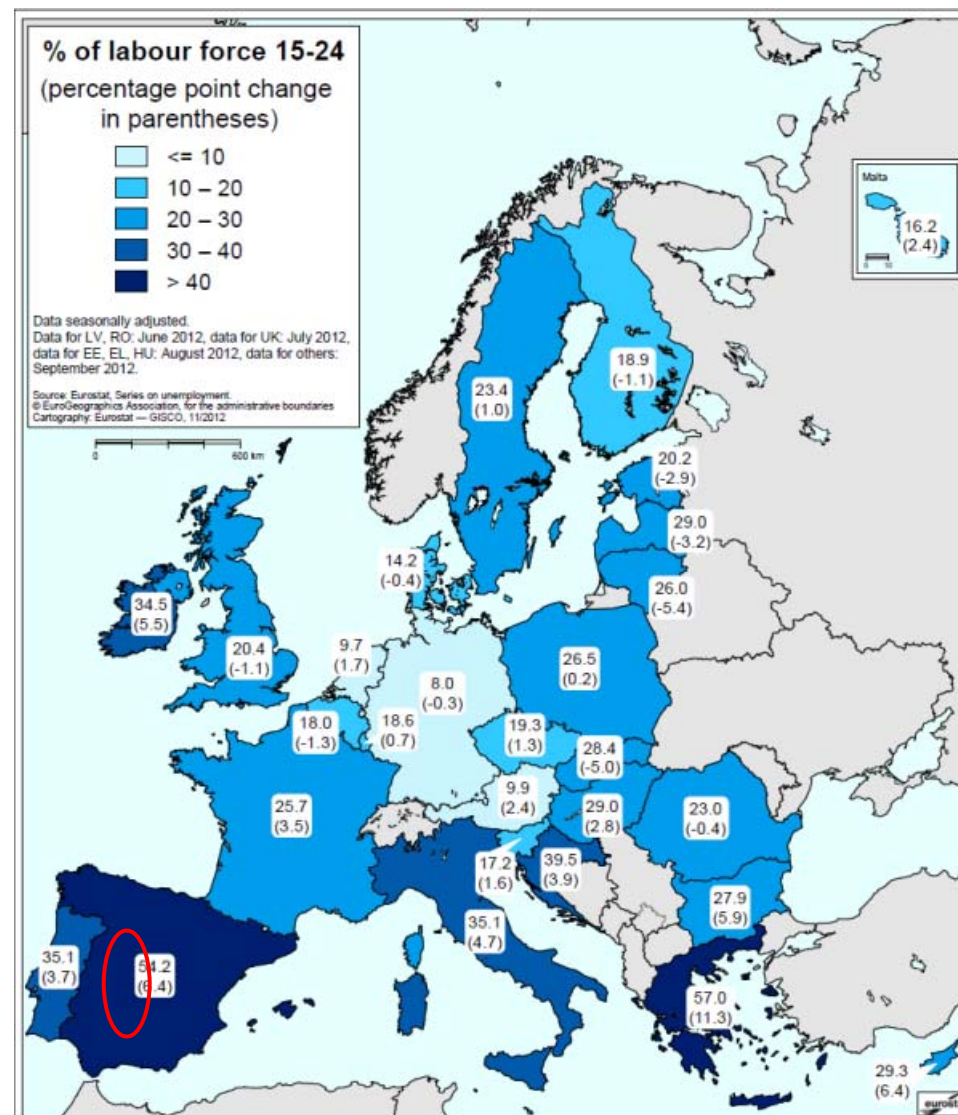
## Contexto europeo:

- Tasa de desempleo juvenil y cambio interanual (09/2012)

- La media en UE: ca. 23%  
ES, EL: > 55%  
IT, PT, BG, y otros: > 30%  
AT, NL, DE: < 10%

- 30% de los jóvenes desempleados son de larga duración

- 7.5 millones son "NiNis"

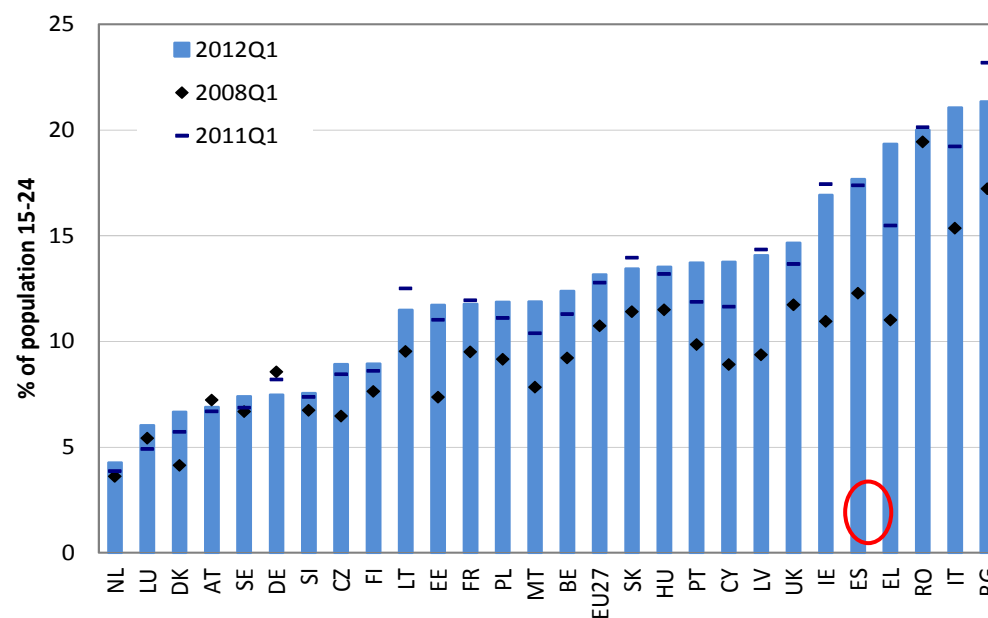




# Desempleo juvenil en España

- Desempleo juvenil en España: >56% = la segunda más alta de la UE
- Riesgo de generación perdida:  
"Ninis" UE = 13.2%  
"Ninis" España = 17.7%

Chart 2: NEET for EU Member States, 2008 q1, 2011 q1 and 2012 q1



Source: Eurostat, Labour Force Survey.



## Contexto: Las políticas de la UE

- ✓ *Iniciativa de Oportunidades para la Juventud (12/2011)*
- ✓ *El Consejo Europeo de 30/01/2012 acordó: «Aumentar la cantidad de contratos de aprendizaje»*
- ✓ *Semestre Europeo y Recomendaciones específicas por países (7/2012): 16 de estas Recomendaciones se refieren a la educación y formación profesionales y a la necesidad de reforma (incluida una a España)*
- ✓ *Paquete «Replantear la educación» (20 de nov. de 2012)*





## Contexto: Las políticas de la UE

- ✓ *«Paquete de Empleo Juvenil» (5 de diciembre de 2012)*
- ✓ *Iniciativa sobre Empleo Juvenil (Consejo Europeo de 7-8/2/2013)*
- ✓ *Garantía Juvenil (22 de abril de 2013)*
- ✓ *Cumbres sobre empleo juvenil en Berlin y Paris (Julio y Noviembre 2013); próxima: Roma (verano 2014)*





# Garantía Juvenil

La Recomendación del Consejo de 22 de abril de 2013:

Los Estados miembros:

- ✓ garantizan que todos los jóvenes de hasta los **25 años**
- ✓ reciben una **buena oferta** de
- ✓ **empleo, educación continua, formación de aprendiz o período de prácticas**
- ✓ en un **plazo de cuatro meses tras quedar desempleados o acabar la educación formal.**



# Garantía Juvenil

➤ Una inversión positiva:

## Coste de la Garantía Juvenil (ILO 2012)

*Eurozona, 15-24 años*

0.45% del PIB

EUR 21.000 millones

**(ES 7.000 millones)**

## Coste de los "Ninis" (Eurofound 2012)

*26 Estados Miembros, 15-29 años*

1.21% del PIB **(ES: 1.47%)**

EUR 153.000 millones

**(ES: 15.000 millones)**





# Iniciativa sobre Empleo Juvenil

- Consejo Europeo de 7-8 febrero de 2013:  
**€6.000 millones para el período 2014-20** (3.000 millones del Fondo Social europeo (FSE) y 3.000 millones de una línea presupuestaria especial)
- Apoyarán a los jóvenes que **ni tienen trabajo, ni estudian, ni siguen una formación («ni-nis»)** en las regiones de la Unión con una tasa de paro juvenil en 2012 superior al 25%, mediante su integración en el mercado de trabajo.
- El objetivo es **reforzar y acelerar las medidas** diseñadas en el Paquete de medidas sobre empleo juvenil de diciembre de 2012 e incrementar el apoyo del FSE a las políticas de empleo juvenil.





# Modificaciones clave Reglamento FSE

- **Nuevo capítulo** (III bis) sobre la Iniciativa sobre Empleo Juvenil+ Anexo sobre indicadores + nuevo considerando
- La Iniciativa sobre Empleo Juvenil tendrá como objetivo acciones dirigidas **a los individuos** exclusivamente (no a los sistemas).
- **Grupo destinatario:**
  - «Ni-nis» (entre 15-24 años);
  - Inactivos o desempleados (+larga duración);
  - Inscritos o no como buscadores de empleo;
  - Residentes en las regiones subvencionables.





# Modificaciones clave Reglamento FSE

- Las **medidas concretas** que han de ser apoyadas por la Iniciativa sobre Empleo Juvenil se debatirán con los EE.MM.en el contexto de las negociaciones del FSE

**PERO:** se esperan rápidamente resultados directos







# Formacion Profesional Dual: Iniciativas europeas





European  
Commission

## Nivel de paro juvenil en relación con el porcentaje de estudiantes en FP (dual) (4º trimestre de 2011)

(participantes en programas de aprendizaje en el puesto de trabajo del nivel 3 de la Clasificación Internacional Normalizada de la Educación (CINE))

Share of students in VET programmes with a 25 % work-based learning share	Youth unemployment rate		
	Below 15 %	15-25 %	Above 25 %
More than 30 % participation	DK, DE, AT	CZ	
Between 6 and 30 % participation	NL	FI, LU, FR, UK	SK, HU
Less than 6 % participation		BE, SI, SE	EL, PL, IE, PT, ES, IT, EE





European  
Commission

- **Alianza Europea para la Formación de Aprendices**  
Iniciativa sobre Empleo Juvenil: mejorar la oferta y calidad de la formación de aprendices, la Comisión lanzó en julio 2013 una



Member States

Business

Commission

Social Partners





## **- Uso inteligente de los programas de la UE**

Fondo Social Europeo

Erasmus para Todos ("Erasmus for All")

Lifelong Learning Programmes

## **- El papel de BEI**

## **- Movilidad laboral para jóvenes**

EURES

'Your first EURES Job'

Apoyo a iniciativas / cooperaciones bi-laterales:





## Más información

- ✓ Youth Employment *(new!)*  
<http://ec.europa.eu/social/youthemployment>
- ✓ Youth Opportunities Initiative  
<http://ec.europa.eu/social/yoi>
- ✓ Your First Eures Job  
<http://ec.europa.eu/social/yourfirsteuresjob>
- ✓ Erasmus  
[http://ec.europa.eu/education/erasmus/doc1063\\_en.htm](http://ec.europa.eu/education/erasmus/doc1063_en.htm)
- ✓ Leonardo da Vinci  
[http://ec.europa.eu/education/leonardo-da-vinci/doc1021\\_en.htm](http://ec.europa.eu/education/leonardo-da-vinci/doc1021_en.htm)
- ✓ Erasmus for Entrepreneurs  
<http://www.erasmus-entrepreneurs.eu/>
- ✓ Youth on the move  
<http://europa.eu/youthonthemove>





**¡Muchas gracias por su atención!**

